

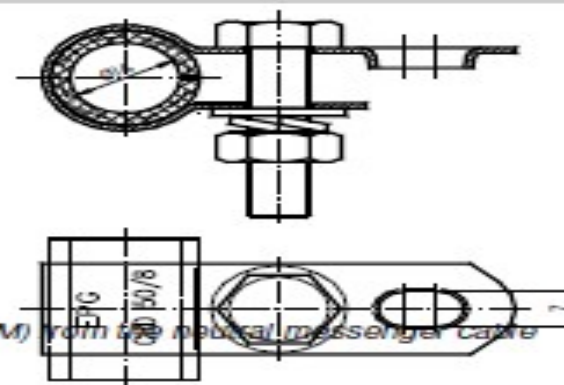
CBD 50/8 – Colier de branșament în deschidere / Branching assembly

SIMBOLIZARE / SYMBOL

- CBD** - Colier de Branșament în Deschidere
50/8 - pentru conductoare purtătoare de nul 50/8 Al-OI
for neutral messenger cable: 50/8 Al-OI

Este utilizat pentru prinderea clemel universale de întindere branșament **CUIBM** de conductorul de nul purtător, în situațiile în care este necesară racordarea branșamentului din deschidere.

It is used for the holding between the universal dead-end clamp (CUIBM) from the neutral messenger cable between the poles.



CS 1 ½", 2" – Capac ștender / Pipe closer GE 1 ½", 2" – Guler etanșare / Water proof collar

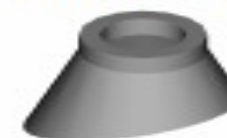
SIMBOLIZARE / SYMBOL

- CS** - Capac Ștender
1 ½ sau 2 - diametrul țevii de protecție din oțel (1 ½" sau 2")
the diameter of the protective steel pipe (1 ½" or 2")



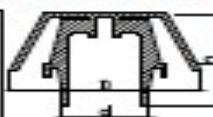
SIMBOLIZARE / SYMBOL

- GE** - Guler Etanșare
1 ½ sau 2 - diametrul țevii de protecție din oțel (1 ½" sau 2")
the diameter of the protective steel pipe (1 ½" or 2")

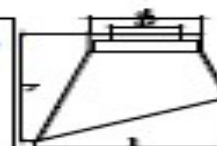


CARACTERISTICI TEHNICE / TECHNICAL DATA

Cod Code	Dimensiuni Dimensions (mm)			Greutate Weight (Kg)
	D	d	h	
CS 1 ½"	86	39	65	0.050
CS 2"	94	52	65	0.055



Cod Code	Dimensiuni Dimensions (mm)				Greutate Weight (Kg)
	D	d1	d2	h	
GE 1 ½"	124	72	45	110	0.070
GE 2"	124	72	59	110	0.070



BF – Brățară fascicul / Cable fascicle stripe

CARACTERISTICI TEHNICE / TECHNICAL DATA

- Adaptată tuturor configurațiilor de fascicule de conductoare torsadate / *Is suitable for any kind of bundled cable fascicle*
- Realizată din material plastic rezistent la intemperii / *Make-up: resistant plastic*
- Lungime utilă / *Useful length: 155 mm*
- Greutate / *Weight: 0,005 kg*

