

# Console pentru LEA MT

## Cerinte Constructive

Consolele sunt executate in conformitate cu proiectele S.C. Electrica S.A.

\* orice modificare se va face cu acordul S.C. Electrica S.A.

\* consolele au fost astfel concepute incat sa permita o asamblare rapida prin suruburi la locul de montaj cu repere cat mai putine.

\* consolele acopera intreaga gama de stalpi de medie tensiune: SE 57, SE 6TM, SE 7TM, SE 8TM, SE 9TM, SC 15006-92, SC 15006-120, SC 15007, SC 15014, SC 15015, SC 12-2200, SC 12-3100

\* consolele se pot echipa cu izolatoare din ceramica, sticla, cauciuc siliconic, e.t.c.. In conditiile respectarii sarcinilor mecanice si a distantelor electrice impuse.

## Simbolizare:

Simbolizarea conolelor se realizeaza printr-un grup de litere si cifre urmate de simbolul stalpului pentru care sunt dimensionate bratarile (pentru variantele cu bratari).

Exemplu: CSO 1100 - SC 15006-120

CSO - Consola de sustinere orizontala

1100 - Distanta intre faze

SC 15006 -120 - Tipul stalpului

## Protectia impotriva coroziunii:

Protectia anticoroziva se realizeaza in conformitate cu SR EN - 61284 - LINII ELECTRICE AERIENE - Prescriptii si incercari pentru accesorii. Grosimea stratului de zinc: 40 - 80 $\mu$ m ; rezistenta la ceata salina - 850 ore.

## Conditii de montaj:

\* locul de montaj - exterior

\* altitudinea maxima - 2.000 metri

\* clemele si armaturile LEA sunt supuse direct actiunii factorilor meteorologici a caror intensitate este data in normativul PE 104

\* temperatura minima: -30 grade C

\* temperatura maxima: +40 grade C

\* umiditatea relativa a aerului: 100%

## Produs Consolă orizontală de întindere simplu circuit

### Categorie Console LEA MT

#### Descriere

\* Distanța între faze este de 1400 mm, este utilizat la stâlpii speciali de întindere și terminali.

\* Coronamentul este destinat pentru stâlpii : SE 6TM,

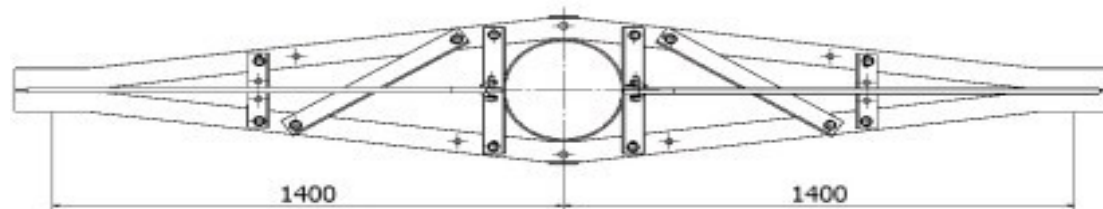
SE 7TM, SE 8TM, SE 9TM, SE 10T, SE 11T, SC

15014, SC 15014-105 , SC 15015 și TC 1187-1, se pot utiliza izolatoare tip capă – tijă și tijă.

\* Protecția anticorozivă se realizează în conformitate cu SR EN - 61284 - LINII ELECTRICE AERIENE - Prescripții și încercări pentru accesorii. Grosimea stratului de zinc: 40 - 80μm ; rezistența la ceața salină - 850 ore.

Mod comandă CIT 140 □ SC 15014

Cod produs CIT 140



## Produs Coronament cu izolație elastică în triunghi

### Categorie Console LEA MT

#### Descriere

\* Coronamentul este constituit dintr-un ansamblu de console și traverse în vederea trecerii

de la consola triunghi cu izolatoare suport, la o dispunere elastică cu izolatoare suspendate.

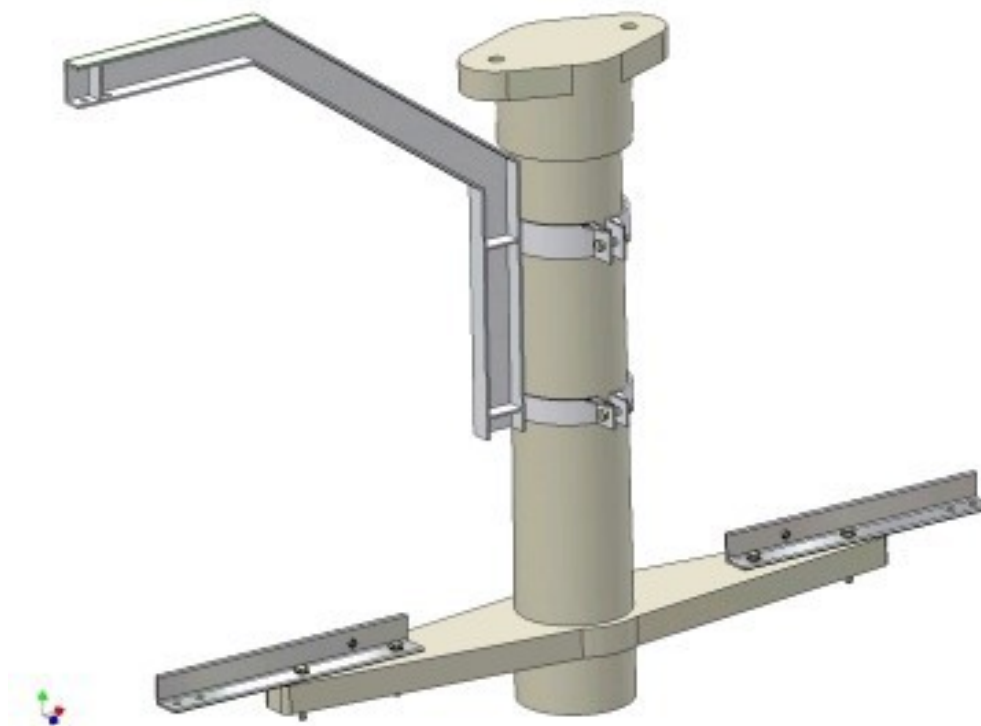
Consola superioară deformabilă.

\* Coronamentul este destinat pentru stâlpii : SC 15006-120 și SC 15007.

\* Protecția anticorozivă se realizează în conformitate cu SR EN - 61284 - LINII ELECTRICE AERIENE - Prescripții și încercări pentru accesorii. Grosimea stratului de zinc: 40 - 80μm ; rezistența la ceața salină - 850 ore.

Mod comandă CIET SC 15007

Cod produs CIET



**Produs Consola orizontala de sustinere simplu circuit  
Categorie Console LEA MT**

**Descriere**

\* Distanța între faze este de 1385 mm; este utilizată în special în zona meteo A, unde distanța între stâlpi este dictată de deschiderea maximă limitată de distanța între faze.

\* Coronamentul este destinat pentru stâlpii: SE 5T, SC 15006-92, SC15006-120 și SC 15007

\* Se echipează cu izolație suport

\* Protecția anticorozivă se realizează în conformitate cu SR EN - 61284 - LINII ELECTRICE AERIENE - Prescripții și încercări pentru accesorii. Grosimea stratului de zinc: 40 - 80 μm ; rezistența la ceață salină - 850 ore.

Mod comandă CSO 1385- SC 15007 cu brățari

Cod produs CSO 1385



**Produs Consolă dezaxată de susținere simplu circuit**

**Categorie Console LEA MT**

**Descriere**

\* Distanța între faze este de 1000 mm.

\* Se utilizează în situații de culoare înguste.

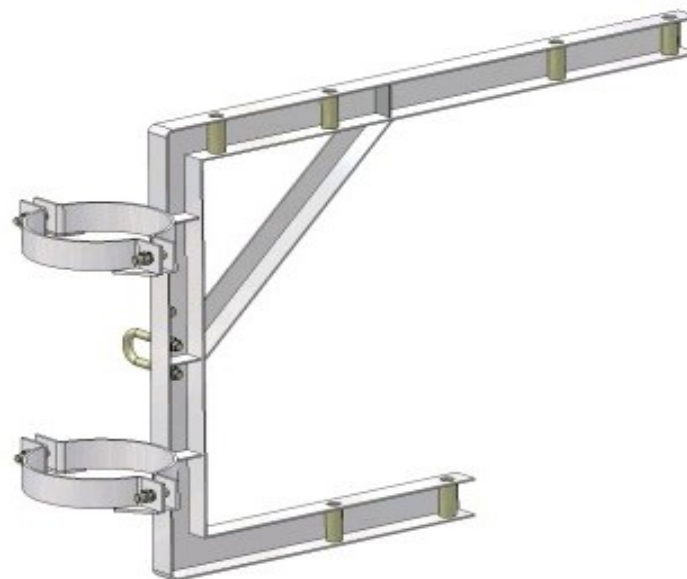
\* Se echipează cu izolatoare suport.

\* Coronamentul este destinat pentru stâlpii : SE 5T, SC 15006-120 și SC 15007.

\* Protecția anticorozivă se realizează în conformitate cu SR EN - 61284 - LINII ELECTRICE AERIENE - Prescripții și încercări pentru accesorii. Grosimea stratului de zinc: 40 - 80 μm ; rezistența la ceață salină - 850 ore.

Mod comandă CDS SC 15007

Cod produs CDS



## Produs Consolă dezaxată de întindere simplu circuit

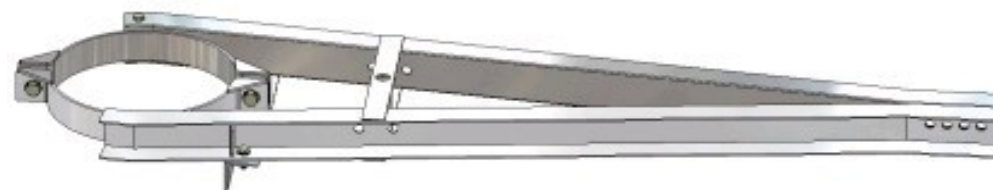
Categorie Console LEA MT

### Descriere

- \* Distanța între faze este de 1000 mm.
- \* Se utilizează în cazul liniilor ce necesită culoare înguste și este destinat să echipeze următorii stâlpi : SE 6TM, SE 8TM, SE 9TM, SC 15014, SC 15015 și TC 1187-1.
- \* Coronamentul este bulonat sau cu bratari, asigurind o asamblare ușoară la locul de montaj.
- \* Protecția anticorozivă se realizează în conformitate cu SR EN - 61284 - LINII ELECTRICE AERIENE - Prescripții și încercări pentru accesorii. Grosimea stratului de zinc: 40 - 80μm ; rezistența la ceața salină - 850 ore.

Mod comanda CDI SC 15014

Cod produs CDI



## Produs Coronament orizontal de întindere dublu circuit

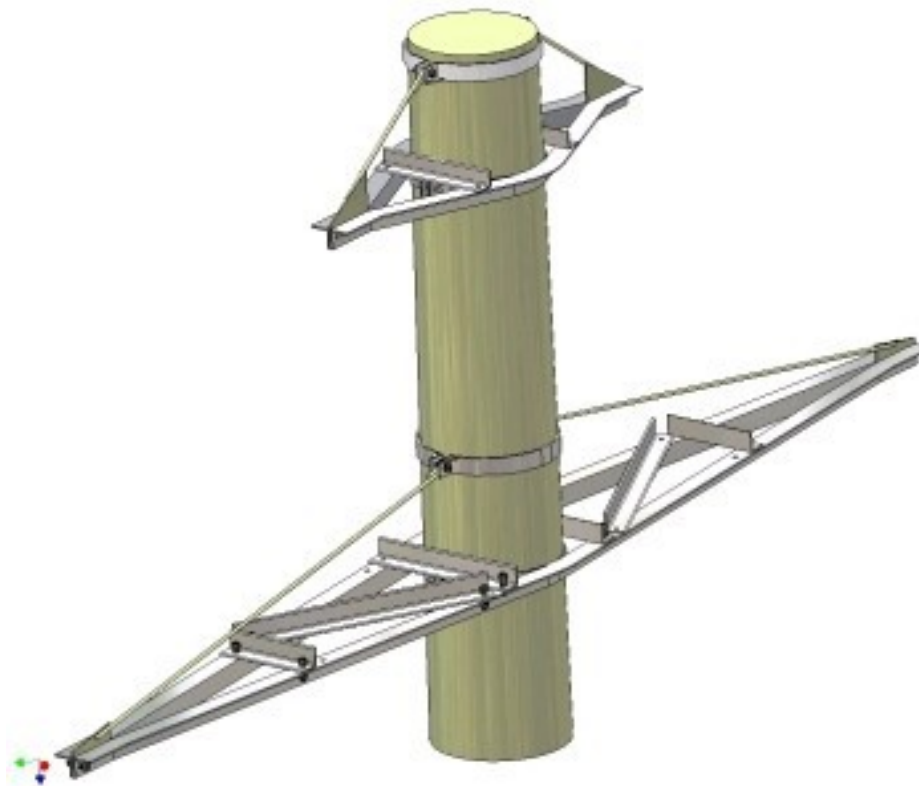
Categorie Console LEA MT

### Descriere

- \* Distanța între faze este de 1470 mm.
- \* Coronamentul se compune din două console: consola de întindere superioară CIS și consola de întindere inferioară CII. Coronamentul este realizat cu bratari, asamblare ușoară la locul de montaj.
- \* Se utilizează în cazul liniilor dublu circuit cu izolație suport la susținere și este destinat să echipeze următorii stâlpi : SC 12-2200, SC 12-3100 și SC 18-1300.
- \* Protecția anticorozivă se realizează în conformitate cu SR EN - 61284 - LINII ELECTRICE AERIENE - Prescripții și încercări pentru accesorii. Grosimea stratului de zinc: 40 - 80μm ; rezistența la ceața salină - 850 ore.

Mod comanda CI  SC 12-2200

Cod produs CI



**Produs Consolă de susținere simplu circuit izolație elastică**  
**Categorie Console LEA MT**

**Descriere**

\* Distanța între faze este de 1500 mm. Se utilizează în situații de siguranță mărită, axe cu secțiuni ale conductoarelor mai mari de 50 mm<sup>2</sup>.

\* Conceput ca element “fuzibil” pentru stâlpi, traversele și montanții se aleg în funcție de stâlpul aferent.

\* Se echipează cu izolatoare de suspensie din sticlă, porțelan sau din materiale compozite.

\* Coronamentul este destinat pentru stâlpii : SE 5T, SC 15006-92, SC 15006-120 și SC 15007.

\* Protecția anticorozivă se realizează în conformitate cu SR EN - 61284 - LINII ELECTRICE AERIENE - Prescripții și încercări pentru accesorii. Grosimea stratului de zinc: 40 - 80 μm ; rezistența la ceața salină - 850 ore.

Mod comandă CIE □ SC 15007 cu brățări (cu buloane)

Cod produs CIE



**Produs Consolă de derivație simplu circuit**

**Categorie Console LEA MT**

**Descriere**

\* Distanța între faze este de 1100 sau 550 mm.

\* Se utilizează în cazul liniilor ce necesită culoare înguste și este destinat să echipeze următorii stâlpi : SE 6TM, SE 8TM, SE 9TM, SC 15014, SC 15015 și TC 1187-1.

\* Coronamentul este bulonat, asamblare ușoară la locul de montaj.

\* Protecția anticorozivă se realizează în conformitate cu SR EN - 61284 - LINII ELECTRICE AERIENE - Prescripții și încercări pentru accesorii. Grosimea stratului de zinc: 40 - 80 μm ; rezistența la ceața salină - 850 ore.

Mod comandă CDV 550(1100) □ SC 15014

Cod produs CDV-1100 (550)

