

PHA Sm/Su - Φ_m – Papuci din aluminiu / Aluminium lugs

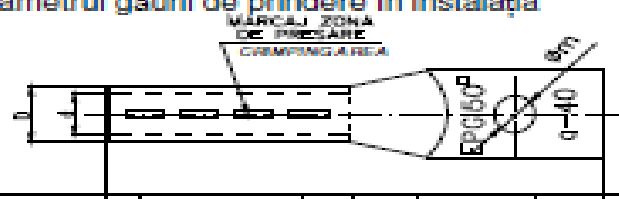
SIMBOLIZARE / SYMBOL

- P** – Papuc
 - H** - sertizare (presare) Hexagonală
 - A** - Aluminiu / Aluminium
 - Sm** - Secțiunea conductorului din aluminiu multifilar [mm²]
Al bunched conductor size [mm²]
 - Su** - Secțiunea conductorului din aluminiu unifilar - în mm² (nu se marchează pe papuc);
Al single conductor size [mm²];
 - Φ_m** - diametrul găurii de prindere în instalația electrică / diameter [mm]
- Dacă nu se specifică în comandă o altă valoare pentru Φ_m (diametrul găurii de prindere în instalația electrică), aceasta este conform tabel.



CARACTERISTICI TEHNICE / TECHNICAL DATA

- rezistă la același forță de tracțiune cu a conductoarelor jonctionate ;
- asigură o conductanță electrică egală sau superioară cu a conductoarelor jonctionate.

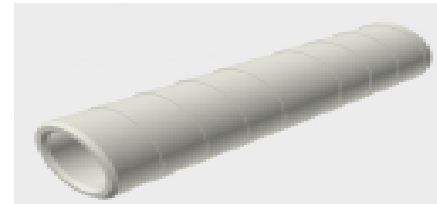
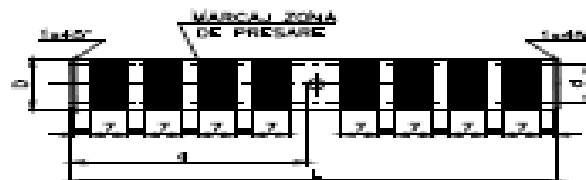


Tip papuc secțiune / Lug type	PHA 16/25	PHA 25/35	PHA 35/50	PHA 50/70	PHA 70/95	PHA 95/120	PHA 120/150	PHA 150	PHA 185	PHA 240
L (mm)	68	69	70	79	89	98	111	121	140	152
D (mm)	10	12	14	16	18	22	22	25	28	32
d (mm)	6	7	8	10	11	13	15	16	18	21
A (mm)	35	35	35	40	50	50	60	70	75	85
Ø m (mm)	5,5	6,5	8,5	11	11	13,5	13,5	13,5	13,5	13,5
Nr. presări / No. of crimpings	4	4	4	4	4	5	5	5	5	6
Ambalare / Packing	6 buc 6 pcs	6 buc 6 pcs	6 buc 6 pcs	6 buc 6 pcs	6 buc 6 pcs	6 buc 6 pcs	6 buc 6 pcs	3 buc 3 pcs	3 buc 3 pcs	3 buc 3 pcs

MHA Sm/Su - Mufe din aluminiu / Aluminium connector

SIMBOLIZARE / SYMBOL

- M** – Mufa
- H** - sertizare (presare) Hexagonală
- A** - Aluminiu / Aluminium
- Sm** – Secțiunea conductorului din aluminiu multifilar [mm²]
Al bunched conductor size [mm²]
- Su** - Secțiunea conductorului din aluminiu unifilar - în mm² (nu se marchează pe mufa);
Al single conductor size [mm²];



CARACTERISTICI TEHNICE / TECHNICAL DATA

Tip mufă / Connector type	MHA 16/25	MHA 25/35	MHA 35/50	MHA 50/70	MHA 70/95	MHA 95/120	MHA 120/150	MHA 150	MHA 185	MHA 240
L (mm)	110	110	110	110	110	110	135	135	135	160
D (mm)	10	12	14	16	18	22	22	25	28	32
d (mm)	6	7	8	10	11	13	15	16	18	21
a (mm)	53	53	53	53	53	53	65	65	65	78
Nr. Presări / No. of crimpings	4 + 4	4 + 4	4 + 4	4 + 4	4 + 4	5 + 5	5 + 5	5 + 5	5 + 5	6 + 6
Ambalare / Packing	6 buc 6 pcs	6 buc 6 pcs	6 buc 6 pcs	6 buc 6 pcs	6 buc 6 pcs	6 buc 6 pcs	6 buc 6 pcs	3 buc 3 pcs	3 buc 3 pcs	3 buc 3 pcs

Unde: **L** – lungimea mufei ; **D** – diametrul exterior ; **d** – diametrul interior ; **a** – adâncimea interioară de introducere a conductorului